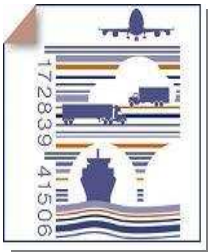


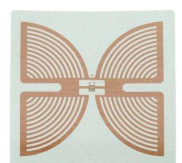
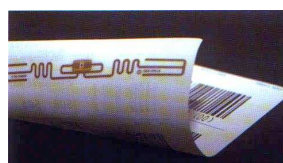
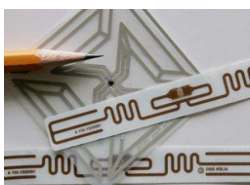
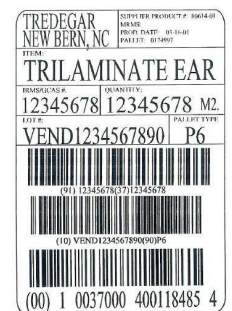
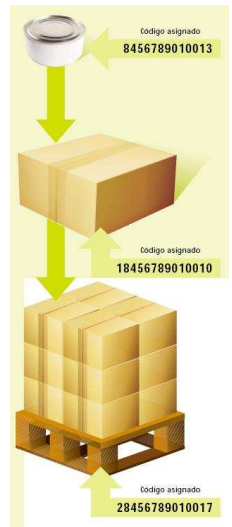
## TRACK & TRACE – UNIDAD DE NEGOCIO WMS SISTEMAS DE IDENTIFICACIÓN Y LECTURA DE MATERIALES Y EMBALAJES



Ofrecemos asesoría en sistemas de codificación e identificación de materiales y embalajes, bajo normativas estándar del mercado auspiciadas por GS1 y AECOC (Asociación Española de Codificación Comercial). Nuestros conocimientos proceden de la experiencia acumulada en la realización de proyectos logísticos y de producción, en empresas fabricantes, distribuidoras y operadores logísticos.

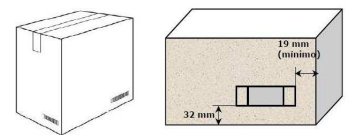
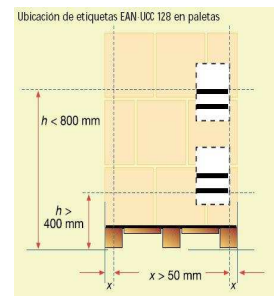
### IDENTIFICACIÓN DE MATERIALES

- Codificación de materiales con barras:
  - Normativas EAN/GS1 de AECOC para productos comerciales.
  - Codificación de artículos especiales: tamaño reducido, publicaciones, etc.
  - Codificaciones especiales: RSS, códigos mixtos, códigos de dos dimensiones (datamatrix, PDF417), DPM (codificación directa sobre materiales), etc.
  - Sistemas de etiquetado: térmico, térmico protegido, de transferencia, de interperie, para textil, etc.
  
- Codificación de materiales con RFID:
  - Estudios de viabilidad y balances pros/contras.
  - Elección de la frecuencia de trabajo y aplicaciones de cada rango (LF, HF, UHF, microondas).
  - Elección del tipo de tag de RFID: pasivo/activo, proximidad/distancia, etc.
  - Etiquetado mixto RFID, código de barras.



## IDENTIFICACIÓN DE EMBALAJES

- Codificación para bandejas y cajas: EAN14 y otros (I2de5, 3de9, Code 128).
- Codificación permanente de embalajes reutilizables: jaulas (rollers), bobinas, bidones, palots, depósitos, silos, contenedores, etc., de interior o de interperie.
- Codificación para palets, EAN128 y sistemas mixtos EAN128-Datamatrix.
  - Normativa AECOC y resolución de problemas.
  - Estructuras SSCC y de identificación de mercancía para palets mono y multiproducto.
  - Etiquetados especiales con campos de datos variables (pesos y volúmenes) y de longitud variable encadenados (estructura de códigos IA) adecuados y bajo normativa AECOC.
- Enlace de datos EAN128 con sistema electrónico EDI.



## LECTURA Y DECODIFICACIÓN DE MATERIALES Y EMBALAJES

- Lectores simples cableados o inalámbricos para retail o para entornos agresivos.
- Lectores con inteligencia añadida.
- Lectores montados en terminales de RF/3G de mano o de carretilla, de una o dos dimensiones.
- Lectores y decodificación de EAN128. Resolución de problemas en códigos externos.
- Lectores de barras fijos o móviles de dos dimensiones (Datamatrix y PDF417) y mixtos.
- Lectores de paso de alto rendimiento y holográficos para cintas móviles de mercancía en fábricas y empresas de paquetería.
- Comprobación de rangos de lectura y diseño de etiquetas para logística de almacenes.

